



Il Controllo di Gestione

EOS Customer Academy

- Flora Gitti – flora.gitti@eos-solutions.it
- Stefania Testini – stefania.testini@eos-solutions.it
- Carlo Canestri – carlo.canestri@eos-solutions.it

Agenda

EOS Customer Academy

EOS Controlling & Analytics

Logiche di sviluppo di un modello di CdG

Le soluzione EOS

Q&A



Speaker



Flora Gitti
Sales Manager
Customer Service



Stefania Testini
Marketing Director



Carlo Canestri
BL Manager C&A



EOS CUSTOMER ACADEMY



Overview



Progettazione del brand EOS Customer Academy

Creazione di percorsi formativi che prevedano webinar, video on-demand, sessioni in aula e demo

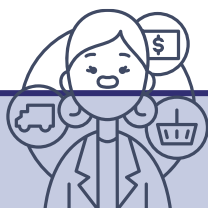
Percorsi rivolti a figure professionali: CFO (CdG), CIO, COO (supply chain), Vendite/Marketing



CFO

Controllo di Gestione

BC, Power BI, EOS Apps



COO

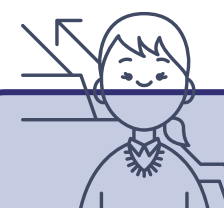
Supply Chain management,
digital factory, sicurezza in
fabbrica

FreeHands,
Demand Forecasting



CIO

Digitalizzazione



Sales/Mktg

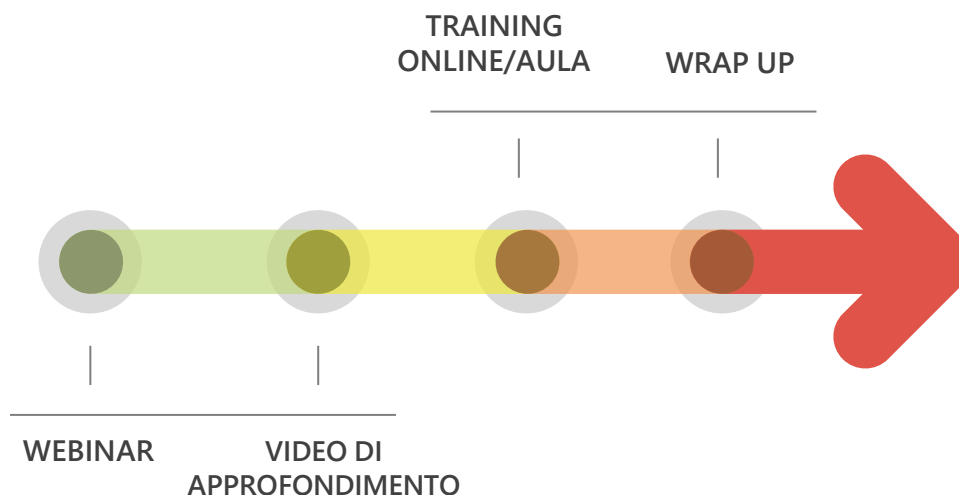
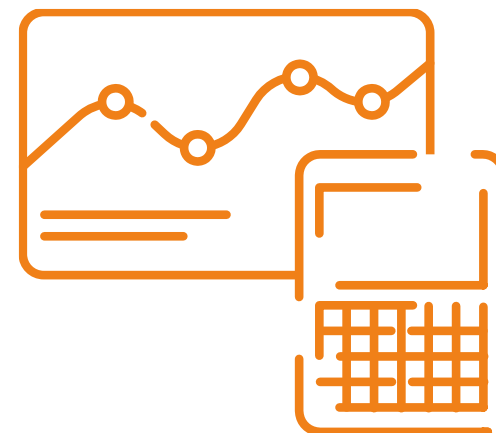
CRM



Customer Academy for C&A



- **Webinar introduttivo** ai temi del CdG e al percorso formativo on-demand
- **VIDEO FORMATIVI** di approfondimento da far seguire al Webinar, disponibili su EOS Customer Portal
- **Sessione di «wrap up»** online/in aula che chiude il percorso e risponde a domande/dubbi dei partecipanti





A KUMAVISION GROUP COMPANY

Customer Portal



C&A – Video Formativi On-Demand



eosolutions
A KYRIAS GROUP COMPANY
Customer Portal

Home Knowledge Base To Do Cases FAQ Sharepoint Readiness English Andrea Rigon



customer academy
FOR EVEN SMARTER COMPANIES

FILTRA IN BASE AL RUOLO:

CFO **CIO** **COO** **SALES/MKTG**

 INTRODUZIONE AL CDG SCOPRI	 COST ACCOUNTING SCOPRI	 TECNICHE CONTABILI SCOPRI
 CALCOLO COSTO PROD. SCOPRI	 ANALISI PROFITT. SCOPRI	 BUDGET ECONOMICO SCOPRI





EOS CONTROLLING & ANALYTICS



II Team



Il Team



C&A

Carlo Canestri

Controlling & Analytics
manager



CONSULTING

Carlo Canestri

Consulting Head



BC EXPERTS

Francesco Petrera

CC Finance Head



BI

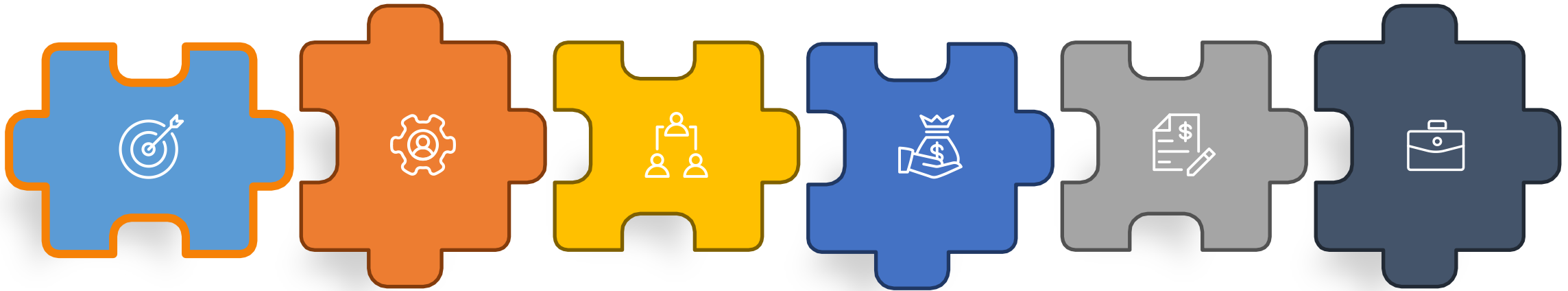
Luigi Ventura

BI Team manager

GLI STRUMENTI



Logiche di sviluppo di un modello di controllo della gestione



**Obiettivi
strategici,
mission,
vision, valori**

**Definizione
Segmenti di
analisi
(Dimensioni)**

**Logiche di
determinazione
dei margini
economici
(Direct costing,
full factory
costing,
full costing,
ABC)**


**Definizione della
griglia
dell'imputazione
primaria
(legame piano
dei conti
Co.Ge. –
Dimensioni)**

**Definizione del
modello di
assorbimento dei
costi indiretti
(gestione
ri-allocazioni)**

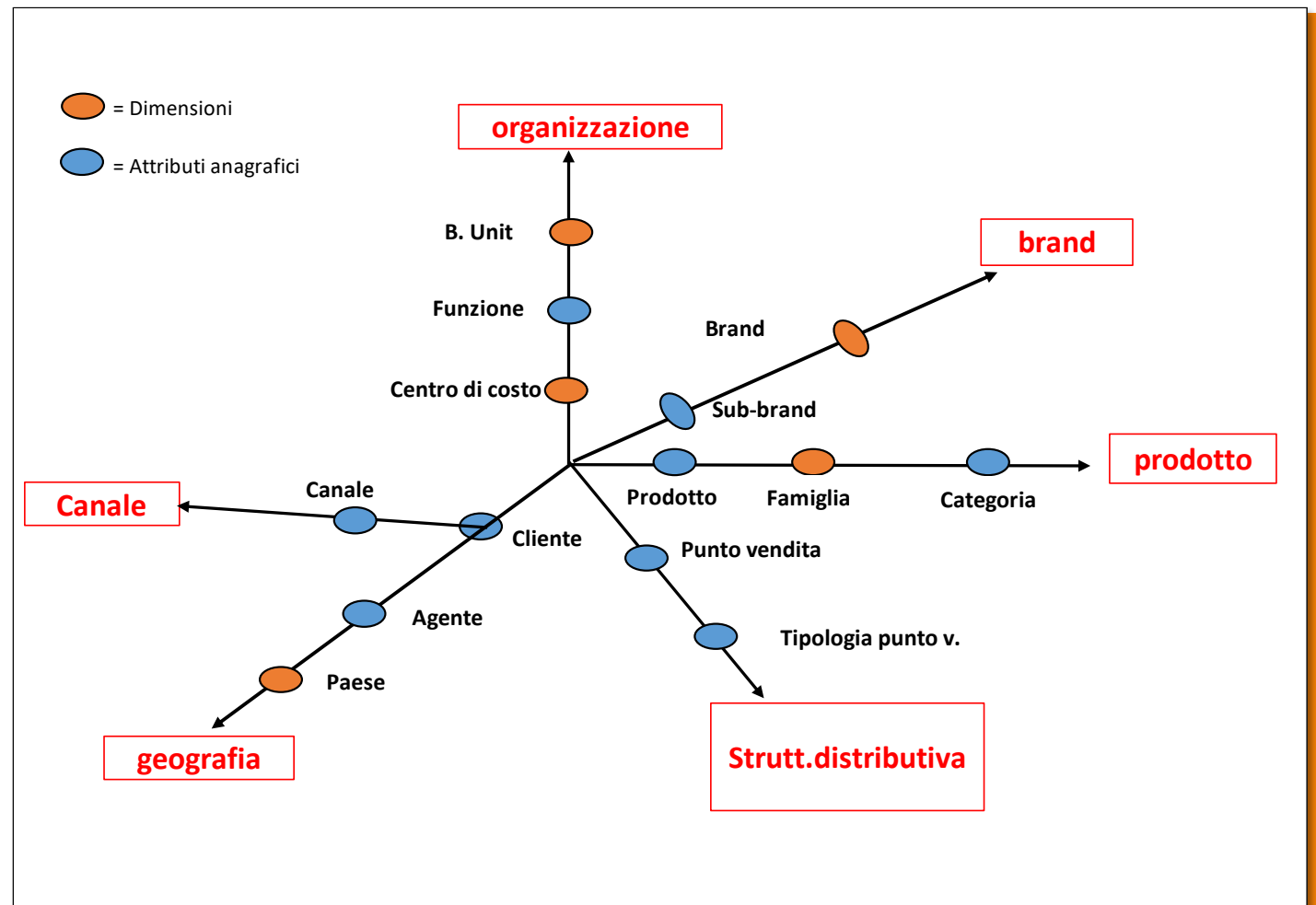
**Sviluppo del
sistema di
reporting e
calcolo
dei KPI
significativi**

Logiche di sviluppo di un modello di controllo della gestione

Il processo descritto consente di definire:

-  **Il calcolo di cost rate con cui operano i centri di costo produttivi**
 -  **Il costo dei prodotti/servizi**
 -  **La tecnica contabile da utilizzare**
 -  **Le logiche delle chiusure contabili infrannuali**
 -  **Le logiche di sviluppo del budget d'esercizio**
- 

Struttura delle dimensioni



Strumenti per realizzare un evoluto sistema a supporto del controllo della gestione aziendale

Gli strumenti per il controllo di gestione che EOS Solutions propone si basano sull'ERP internazionale **Microsoft Dynamics Business Central** (integrato con specifiche Extensions proprietarie) e sulle applicazioni della suite **Power Platform di Microsoft**.

In dettaglio, le applicazioni sono:

- Per **Business Central**:

- **E.M.A. – Extended Management Accounting**, per la gestione della contabilità analitica e l'analisi di profittabilità;
- **E.B.A. – EMA Budget Allocation**, la gestione delle allocazioni su valori di budget ed il calcolo preventivo delle tariffe e delle profittabilità (*in rilascio a Maggio 2022*);
- **I.V.C.: Inventory Valuation and Costing**, per la gestione delle logiche di cost e inventory accounting;
- **DMT - Advanced Dimensions Management**;
- **IAE - Intercompany Accounting Eliminations**, elisione automatica delle transazioni intercompany
- **CSF - Advanced Cash Flow**, gestione approfondita delle partite scadute e del portafoglio effetti



Strumenti per realizzare un evoluto sistema a supporto del controllo della gestione aziendale



Per la **gestione del processo di budget: PowerBudget**, sviluppato con Microsoft PowerApps, una suite di APP per la gestione di tutto il processo di Budget, dal Budget delle vendite al budget di cassa mensilizzato;



Per gli **analytics: PowerSuite**, sviluppata con PowerBI, un set di Data Model e calcolo di KPI sui principali processo gestionali (sales, purchase, finance, manufacturing, ecc.).



Microsoft Power Platform



Power Apps



Power BI



Power Automate



Power Virtual Agents



REPORTING, CALCOLO KPI, PLANNING, BUDGETING, FORECASTING

Reporting

Overall

31/12/2019

2019

Jan

Feb

Mar

Apr

May

Jun

Jul

Aug

Sep

Pre

Cur

Dec

€ 14.501.459,53

Remaining

€ 11.228.551,02

Overdue

€ 3.272.908,51

Due

€ 6.100,00

Exposure

Company

Tutte

Country

Tutte

Area

Tutte

OnHold

Tutte

Salesperson

Tutte

Rank

10

Top

Bottom

Overdue

Top 10 by Overdue

Cash Flow

March 2021

2021

Jan

Feb

Mar

Apr

May

Jun

Jul

Aug

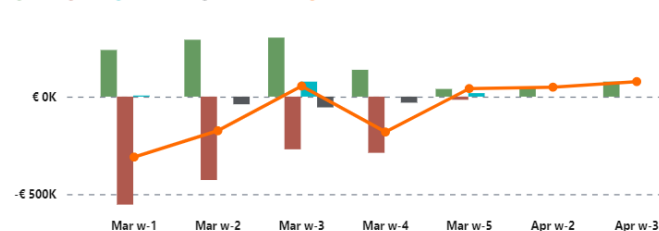
Sep

Pre

Cur

Dec

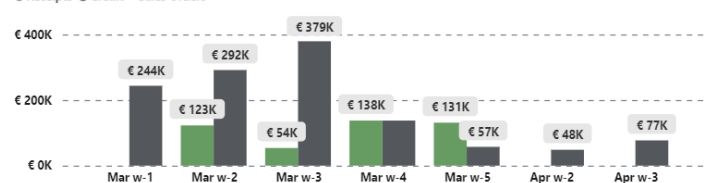
● Credit ● Debit ● Sales Orders ● Purchase Orders ● Cash Flow



Credit

Month	Mar w-1	Mar w-2	Mar w-3	Mar w-4	Mar w-5	Apr w-2	Apr w-3
Credit	€ 239.073	€ 291.597	€ 302.500	€ 137.500	€ 39.295	€ 48.407	€ 77.000
Orders	€ 4.547	€ 76.800	€ 18.021				
Receipts	€ 122.714	€ 53.880	€ 137.500	€ 131.076			
Delta	€ 243.620	€ 168.883	€ 325.420	€ 0	€ -73.761	€ 48.407	€ 77.000
Delta %	↓ 100,0%	↓ 57,9%	↓ 85,8%	→ 0,0%	↑ -128,7%	↓ 100,0%	↓ 100,0%

● Receipts ● Credit + Sales Orders



Scenario 01/03/2021

Week Backward

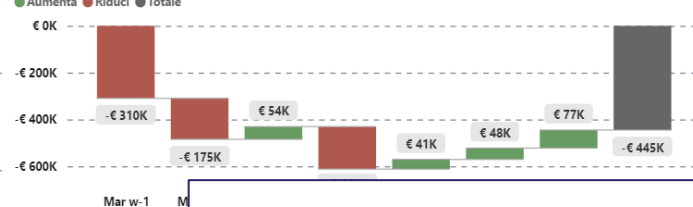
Week Forward

webinar

01/03/2021

25/04/2021

● Aumenta ● Riduci ● Totale



Month

Mar w-1

Mar w-2

Mar w-3

Mar w-4

Mar w-5

Apr w-2

Apr w-3

Debit

€ 553.392

Orders

€ 169.059

Payments

€ 384.333

Delta

€ 69,5%

Delta %

↑ 69,5%

Payments

● Debit + Purchase

€ 553K

€ 169K

€ 48K

€ 77K

€ 57K

€ 131K

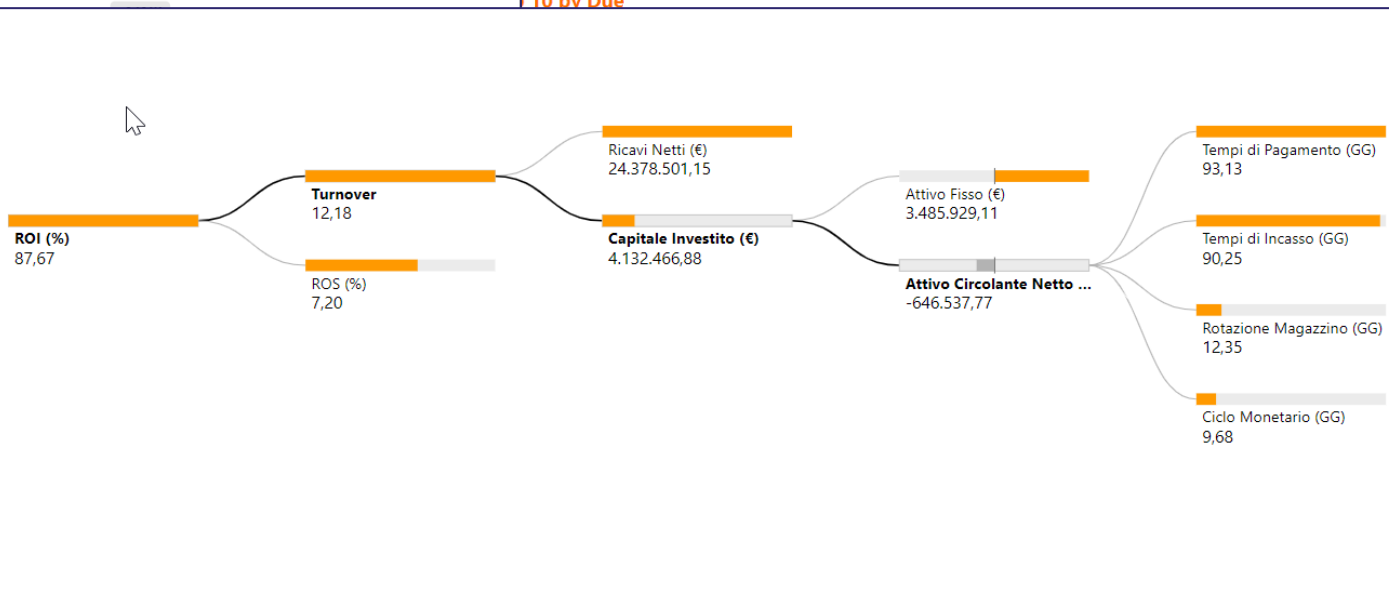
€ 138K

€ 54K

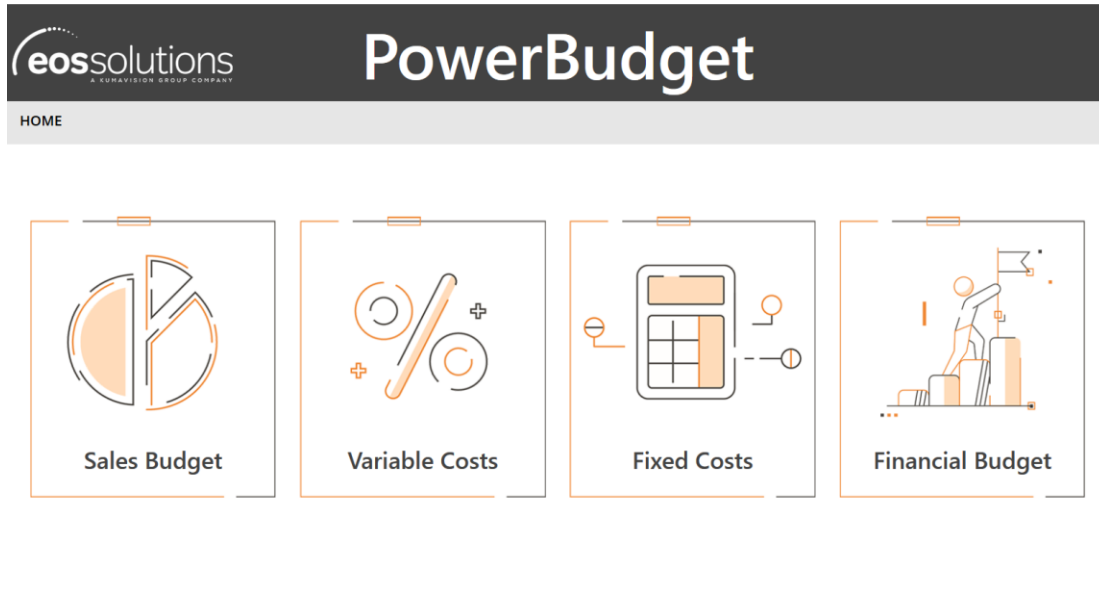
€ 123K

€ 292K

€ 244K



PowerBudget



È una **collection di APP** che gestisce tutto il **processo di budgeting**, dal budget delle vendite al budget di cassa mensilizzato

PowerBudget

HOME

Budget Name

BDG_new5

NA MONTHLY BUDGET BY P

Sales Budget

Monthly Cash Flow

BUDGET: BDG_new5 > MONTHLY CASH FLOW

Product

Autopariante, nero. 120W

Bicicletta

Cerchione

Cicloturismo

Computer - Pacch. base

Computer - Pacch. highline

Jan

480.069

591.534

Description

Initial Financial Position

Revenues

Costs

Tax

EBIDA

Initial Net Working Capital

Final Net Working Capital

Working Capital Variation

Cash Flow from operations

Jan

Feb

Mar

Apr

May

Jun

Jul

Aug

Sep

Oct

Nov

Dec

27.643

-2.602.894

-2.036.715

-2.429.459

-2.377.715

-2.742.452

-3.437.668

-3.910.483

-2.525.003

-1.962.040

-1.688.946

-1.529.344

1.071.603

562.817

2.460.121

693.137

2.345.736

662.522

3.305.815

1.533.427

2.235.117

1.395.450

1.653.875

6.080.380

-864.090

-726.956

-2.233.880

-750.273

-2.000.817

-754.070

-3.114.517

-1.471.029

-2.470.708

-1.075.944

-1.464.202

-4.035.830

-95.928

86.819

-104.811

34.328

-162.952

51.441

-87.191

-24.075

121.861

-150.721

-87.069

-997.724

111.585

-77.320

121.430

-22.808

181.967

-40.106

104.108

38.323

-113.730

168.784

102.603

1.046.826

-371.094

1.554.424

891.313

1.515.965

1.483.846

1.963.778

2.843.580

3.418.038

2.068.723

1.640.521

1.534.981

1.476.897

-1.554.424

-891.313

-1.515.965

-1.483.846

-1.963.778

-2.843.580

-3.418.038

-2.068.723

-1.640.521

-1.534.981

-1.476.897

-1.284.397

-1.925.518

663.111

-624.651

32.118

-479.932

-879.802

-574.458

1.349.316

428.202

105.540

58.084

192.499

-1.813.933

585.790

-503.222

9.310

-297.965

-919.908

-470.350

1.387.639

314.472

274.324

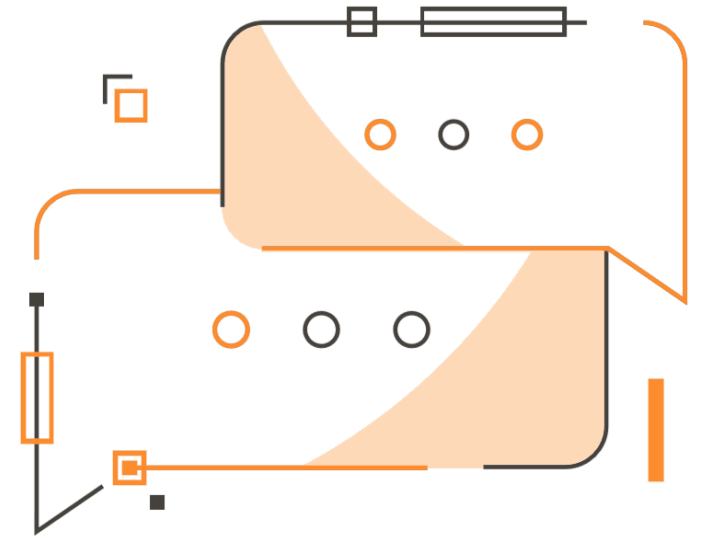
160.687

1.239.326

View chart

No

Q&A



+ + +
+ + +
+ + +



Giovedì
13.10.2022
20.10.2022
Ore 10.00



RISK MANAGEMENT

Grazie!



- Bologna
- Bolzano
- Carpi
- Cuneo
- Milano
- Padova
- Torino
- Treviso
- Udine
- Verona

WEB

www.eos-solutions.it

SEGUICI SU



customer
academy
FOR EVEN SMARTER COMPANIES



eos
solutions
A KUMAVISION GROUP COMPANY