

CALCOLARE IL COSTO DI PRODOTTO CON DYNAMICS 365 BUSINESS CENTRAL

webinar

Flora Gitti

flora.gitti@eos-solutions.it

Carlo Canestri

carlo.canestri@eos-solutions.it

Francesco Petrera

francesco.petrera@eos-solutions.it

Luigi Ventura

luigi.ventura@eos-solutions.it





Flora Gitti

Sales Manager Customer Base
EOS Solutions



Carlo Canestri

Controlling & Analytics
Manager
EOS Solutions



Francesco Petrera

Finance Competence Center
Head
EOS Solutions



Luigi Ventura

BI Delivery Manager
EOS Solutions

Percorso sul controllo di gestione

Customer Academy
Controllo di gestione

Nuova edizione settembre-ottobre

Customer Academy
Controllo di gestione

Giu
gno

4.4

Webinar
controllo di gestione
tramite KPI

Webinar
Costo di prodotto in
NAV/EMA

Sett

23.5

Webinar
Budget finanziario e
di cassa

Agenda

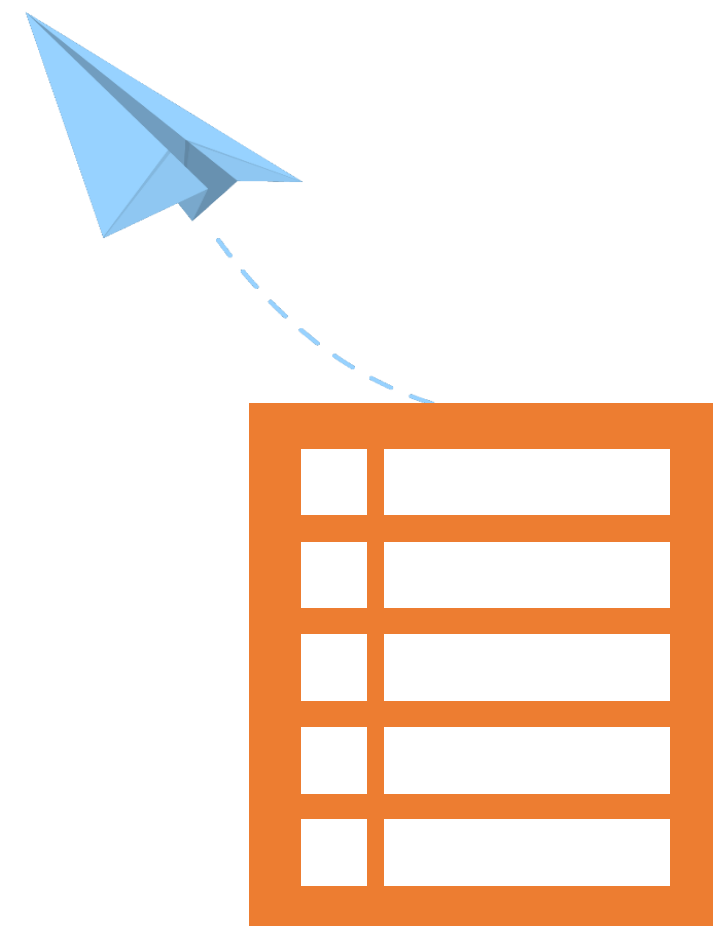
01

Il processo di calcolo del costo del prodotto

02

Punti critici del processo

- ▶ Imputazione primaria;
- ▶ Scelta della tecnica contabile;
- ▶ Scelta delle logiche di valorizzazione del flusso dei valori;
- ▶ Scelta della configurazioni del costo dei materiali;
- ▶ definizione dei driver di riallocazione dei costi indiretti;
- ▶ Calcolo delle tariffe dei centri di lavoro



EOS CUSTOMER ACADEMY

Il percorso di formazione è finalizzato a fornire nozioni di base sui principali argomenti del controllo di gestione e apprendere come "mettere in pratica" la teoria sulle applicazioni Microsoft e le Extension di EOS Solutions.

Durata: **tre giorni** in aula.

Destinatari: CEO, Direttori Generali, CFO, Controller.

Strumenti utilizzati: NAV/Business Central, Power BI, PowerApps, EOS EMA (Extended Management Accounting)

Dettaglio Academy: giorno 1

	L'analisi della dinamica economico finanziaria dell'impresa	Cost accounting in NAV/BC con gli add on Eos Solutions
GIORNO 1	<ul style="list-style-type: none"> • Gli equilibri dell'impresa; • I 4 valori fondamentali; • Le strutture di CE e SP riclassificati; • I sensori di misurazione degli equilibri; • Il quadro di sintesi; • Le situazioni contabili di NAV/BC; • Utilizzo di PowerSuite. 	<ul style="list-style-type: none"> • I criteri di cost accounting: FIFO, LIFO, MEDIO, SPECIFICO, STANDARD; • Le logiche di misurazione del flusso dei valori: direct costing, full factory costing, full costing; • Le tecniche contabili: sistema patrimoniale anglosassone, sistema del reddito; • Lo standard NAV/BC e le Extensions di EOS; • Il costo del venduto e l'utilizzo in Power BI.

Dettaglio Academy: giorno 2

	Budget economico	Analisi degli scostamenti budget – consuntivi
GIORNO 2	<ul style="list-style-type: none"> • Il processo di pianificazione e budget; • Il budget delle vendite; • Il budget del costo del venduto; • Il budget dei costi variabili e dei costi fissi; • Il costo di budget in Eos Platform; • Lo scenario di budget; • L'elaborazione del budget economico all'interno di Power BI e Power Apps. 	<ul style="list-style-type: none"> • Le logiche della variance analysis; • L'analisi degli scostamenti sui costi variabili; • L'analisi degli scostamenti sui costi fissi; • L'analisi degli scostamenti sui ricavi; • Le informazioni di base all'interno di NAV/BC; • L'analisi degli scostamenti con Power BI.

Dettaglio Academy: giorno 3

	Budget finanziario e di cassa	Il controllo di singole aree operative attraverso indicatori di performance
GIORNO 3	<ul style="list-style-type: none"> • Le logiche della pianificazione finanziaria e gli strumenti da utilizzare; • La pianificazione patrimoniale; • Il rendiconto finanziario; • Il budget di cassa; • Le situazioni contabili in NAV/BC; • Il budget finanziario e di cassa in Power BI; • Simulazioni what if. 	<ul style="list-style-type: none"> • Il controllo di gestione attraverso l'utilizzo di indicatori di performance; • KPI e CSF; • Classificazione dei KPI; • Esempi di KPI in BC e PowerSuite.

Il Team



Carlo Canestri
Controlling & Analytics manager



Carlo Canestri
Consulting Head



Francesco Petrera
Finance CC Head

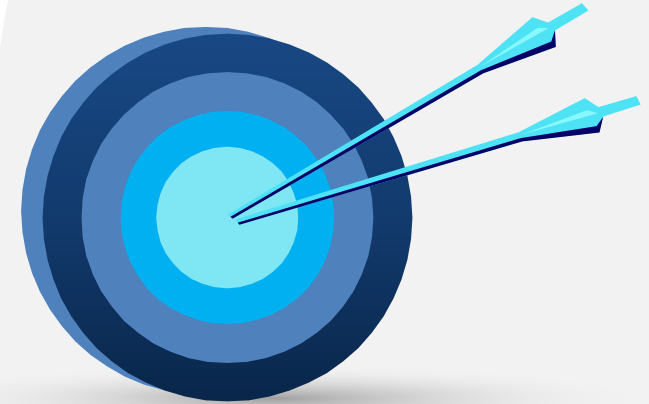


Luigi Ventura
BI Delivery manager



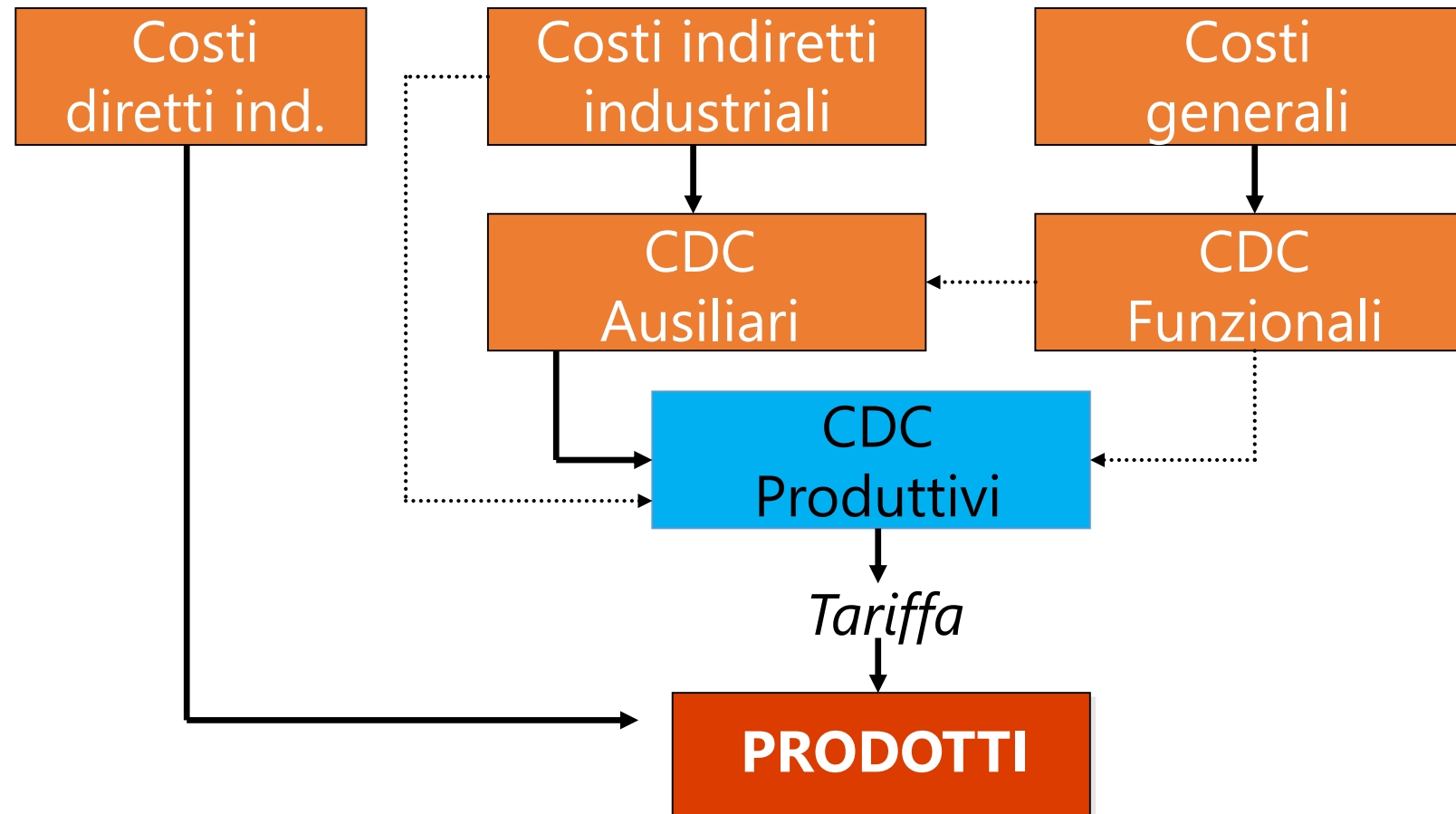
Obiettivi del Webinar

- Condividere il processo di calcolo del costo di prodotto nella logica «centri di costo»
- Analizzare i punti critici del processo
- Analizzare le caratteristiche dell'app Extended Management Accounting (**EMA**) e le potenzialità di analisi di Power BI



Iter di calcolo del costo del prodotto – logica centri di costo

Iter di calcolo in ipotesi **full costing**.





Punti critici del processo.

- ➔ Imputazione primaria;
- ➔ scelta della tecnica contabile;
- ➔ scelta delle logiche di valorizzazione del flusso dei valori;
- ➔ scelta della configurazioni del costo dei materiali;
- ➔ definizione dei driver di riallocazione dei costi indiretti;
- ➔ calcolo delle tariffe dei centri di lavoro

Punti critici del processo.

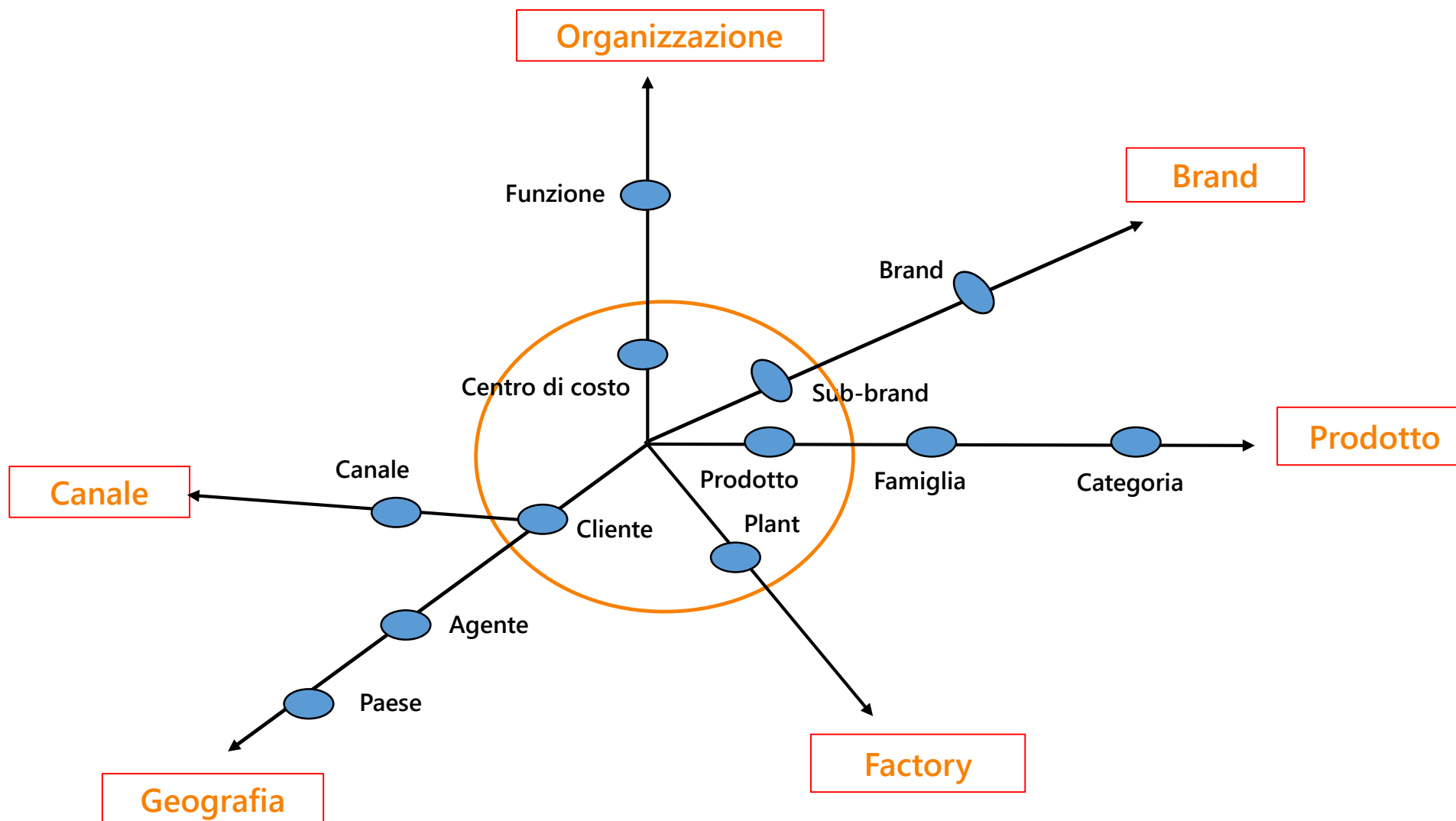
#Imputazione primaria.

Dimensioni e attributi: quali sono i «veri» oggetti del modello di controllo della gestione;

Definire la griglia di destinazione delle transazioni gestionali: con quali logiche di devono «alimentare» gli oggetti del controllo;

Centri di costo vs processi: quali sono le logiche del modello organizzativo dell'azienda (*e quindi di attribuzione e calcolo dei costi*)

Struttura delle dimensioni



Punti critici del processo.

#Scelta della tecnica contabile.

Le possibilità sono due:

- ▶ Sistema patrimoniale anglosassone
- ▶ Sistema del reddito.

Utilizzando le Extension di EOS Solutions è possibile far convivere le due logiche.

Metodo di costing:

NAV/Business Central (*in alternativa*)

- Standard;
- Medio ponderato continuo;
- LIFO continuo;
- FIFO continuo;
- Specifico.



La contabilità patrimoniale è gestita con queste logiche di valorizzazione

EOS APP/Extensions (*contemporaneamente*)

- Medio esercizio;
- Medio ponderato (civilistico e fiscale);
- Medio lotti;
- LIFO a scatti.



Queste logiche di valorizzazione sono parallele a quelle gestite da NAV standard

#Scelta delle logiche di valorizzazione del flusso dei valori

(e quindi di calcolo del COGS)

Le alternative sono generalmente:

- ▶ **Full factory costing**: le transazioni gestionali sono valorizzate considerando tutti i costi industriali;
- ▶ **Direct costing**: le transazioni gestionali sono valorizzate considerando i soli costi variabili (tipicamente industriali);
- ▶ **Full costing**: le transazioni gestionali sono valorizzate considerando tutti i costi.

Nell'ambito del sistema del reddito, la scelta della logica da implementare deve essere coerente con il criterio di valorizzazione delle rimanenze iniziali e finali.

#Definizione dei driver di riallocazione dei costi indiretti

La scelta dei driver deve rispecchiare il cosiddetto «principio causale», cioè misurare in modo corretto il processo di generazione e assorbimento dei costi.

I driver sono classificabili in:

- ▶ **statici/fissi:** basati su grandezze misurate «una tantum», ad esempio metri quadri, potenza installata, ecc.
- ▶ **dinamici:** basati su grandezze mobili, ad esempio fatturato, numero lotti spediti, quantità prodotte, ecc.

Punti critici del processo.

#Calcolo delle tariffe dei centri di lavoro

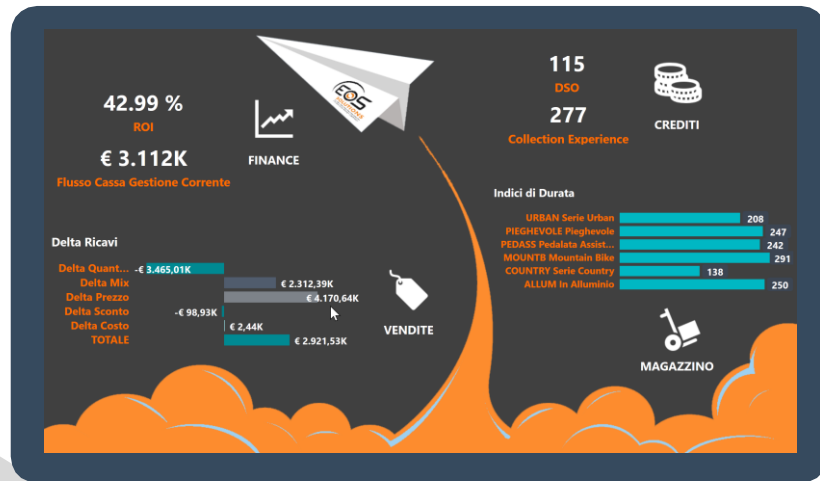
Scomposizione della tariffa per natura del costo.

DEMO – confronto periodi

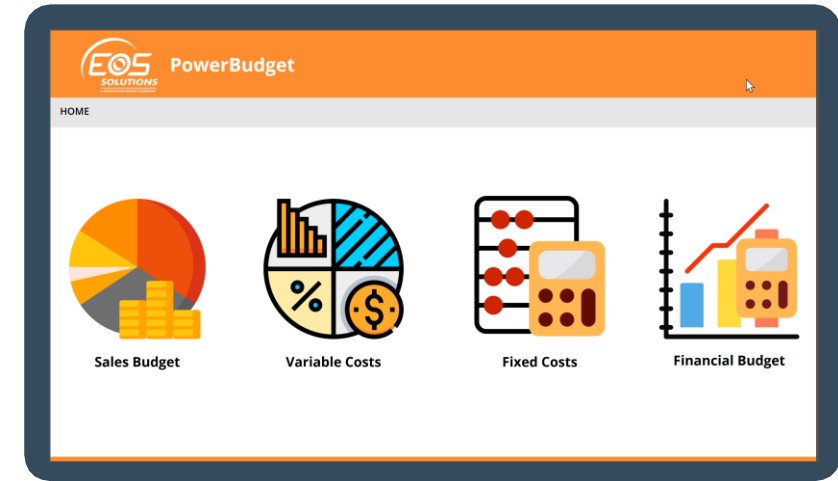
Per illustrare le potenzialità di EMA nella DEMO seguente abbiamo implementato **3 scenari di valorizzazione**:

- **2019**: prelievi e avanzamenti di produzione **effettivi**, valorizzati a costi **effettivi**;
- **2019 – STD**: prelievi e avanzamenti di produzione **standard**, valorizzati a costi **standard**;
- **2019 – BUD**: prelievi e avanzamenti di produzione **standard**, valorizzati a costi **standard ma con previsione di costi di budget**;

Le app di EOS per il Controllo di Gestione



PowerSuite: controllo operativo della gestione, calcolo di KPI per le singole aree gestionali



PowerBudget: gestione di tutto il processo di budgeting.

Grazie!

